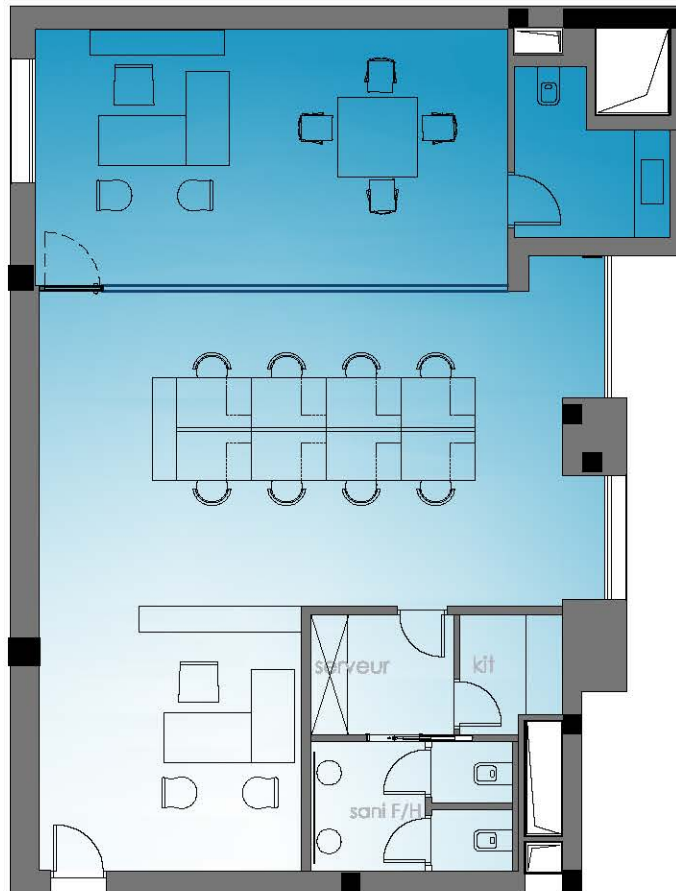


LA PERCEE VERTE

SOCIETE DE PROMOTION
IMMOBILIERE: JOUMAIRA
IMMOBILIERE

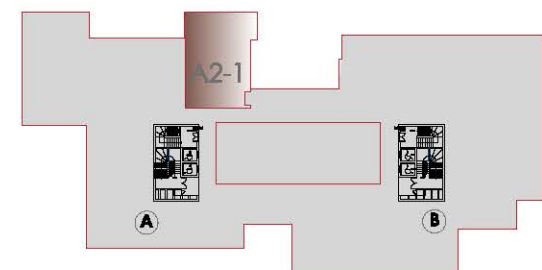
CONSTRUCTION D'UN
IMMEUBLE DE BUREAUX
AUX JARDINS DE
CARTHAGE

BLOC A
TYPE BUREAUTIQUE
2EME ETAGE
SURFACE HORS
OEUVRE : 141 m²
SURFACE
VENDABLE: 195.17m²



A2-1

ACQUEREUR



SITUATION

NB: LE PRESENT DOCUMENT N'EST PAS CONTRACTUEL